

### אפיון

חומרי מבנה	גוף - פלסטיק שחור (ABS) קפילר - מצופה PVC או קלוע נחושת רגש - נחושת
לחץ עבודה BAR	מכס': 40 בדיקה: 60
טמפ' עבודה ב-°C	מינ': -100 מכס': 400
תנאי עבודה לחץ BAR טמפ' °C	אין תלות
מידות	60 מ"מ או 100 מ"מ
חיבורים	
אישורים	TÜV
התקנה	בכל מצב
יצרן	STÖRK גרמניה

### שימושים



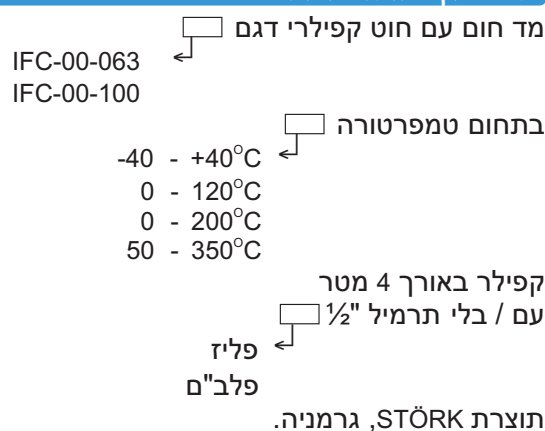
### תכונות

- מד חום עם חוט קפילרי.
- תחומי טמפרטורה סטנדרטיים  $-50^{\circ}\text{C}$ ,  $-350^{\circ}\text{C}$ ,  $0^{\circ}\text{C}$ ,  $-200^{\circ}\text{C}$ ,  $0^{\circ}\text{C}$ ,  $-120^{\circ}\text{C}$ ,  $-40^{\circ}\text{C}$ ,  $+40^{\circ}\text{C}$ .
- דיוק 2% מהסקלה.
- כפתור כיול בכל מד חום.
- לוח שנתות  $270^{\circ}$  לקריאה ברורה ומדויקת.
- קפילר באורך 4 מטר.
- מתאים להרכבה על פנל או על קיר.

### אופציות

- קפילר עד אורך 20 מטר.
- תחומי טמפרטורה נוספים.
- רגשים שונים לאפליקציות שונות.
- קוטר סקלה שונה לפי דרישה.
- מבנה טרמומטרים שונים - מרובעים מלבנים ועוד.
- התאמה לדרישות הלקוח עבור יצרני O.E.M.

### אפיון להזמנה



### דוגמא:

מד חום עם חוט קפילרי דגם IFC01-060K ( $2\frac{1}{2}$ " ), בתחום טמפרטורה  $0^{\circ}\text{C}$  -  $120^{\circ}\text{C}$ , קפילר באורך 4 מטר, עם תרמיל  $\frac{1}{2}$ " פליז, תוצרת, STÖRK גרמניה.

# בלאס

שסתומים ואביזרים לצנרת ובקרה תעשייתית

בלאס צבי ושות' בע"מ

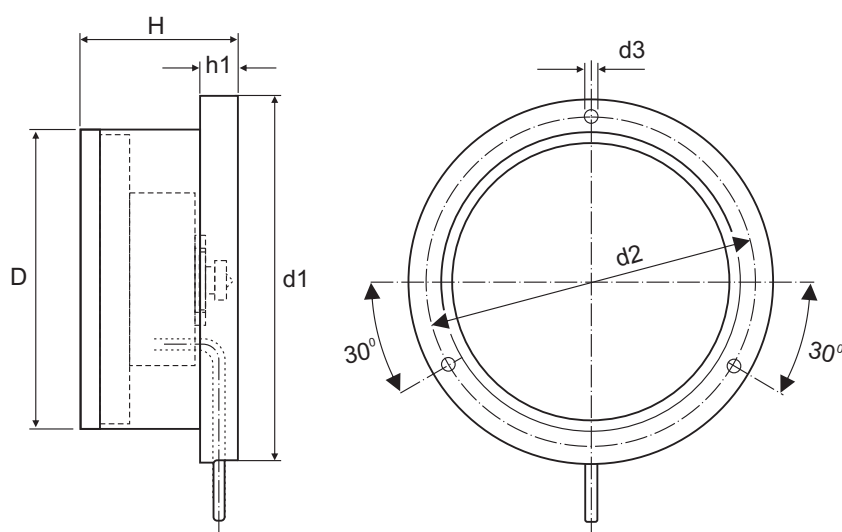
17-110 - 2014

E-mail: [blass@blass.co.il](mailto:blass@blass.co.il) • [www.blass.co.il](http://www.blass.co.il)

רח' פלוטיצקי 5 ראשון לציון, טל': 03-9643848 פקס: 03-9665505

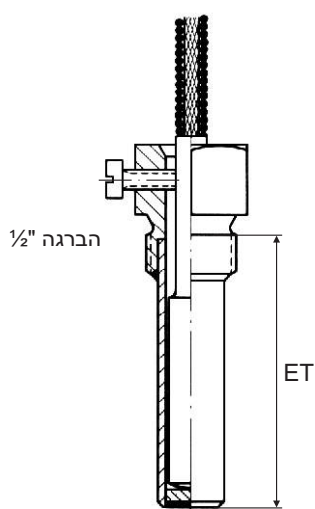
מידות ומשקלים

טרמומטר							
דגם	D	d1	d2	d3	H	h1	משקל
IFC-00-063	64	60	22	-	46	32.5	0.165
IFC-00-100	105	128	115	4.5	56	14.0	0.225



רגש		
דגם	GL	d
SF 94	100	8.5

תרמיל		
דגם	ET	G
SH 22	100	R 1/2"



תרמיל SH22

הנתונים הטכניים השונים הכלולים בקטלוג "בלאס" עשויים להשתנות ללא הודעה מוקדמת, בכל מקרה על הלקוח לבדוק ולוודא בבדיקה מקצועית את התאמת המוצר למטרה לשמה נועד.